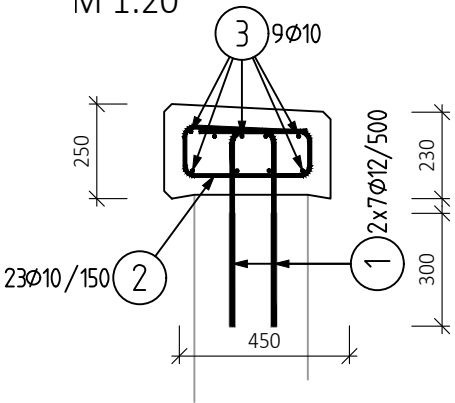
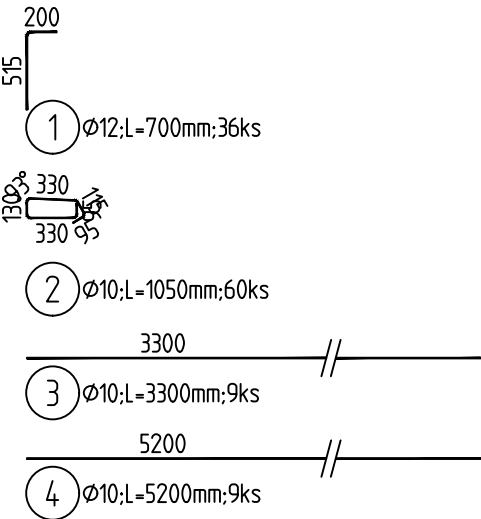


ŘEZ ŘÍMSOU NA
VTOKU; DL. 3,4 bm
M 1:20



TVARY VLOŽEK



POZNÁMKA:

- TVAR ŘÍMS JE DÁN VE VÝKRESECH TVARŮ.
- V PŘÍPADĚ KOLIZE VÝZTUŽE S BEDNĚNÍM UPRAVIT NA STAVBĚ OHNUTÍM, PŘÍPADNĚ ZKRÁCENÍM.
- DISTANČNÍ VÝZTUŽ DLE ZVYKU ZHOTOVITELE.

BETON:

ŘÍMSA C 30/37 - XC4, XF3

OCEL:

BETONÁŘSKÁ VÝZTUŽ B500B

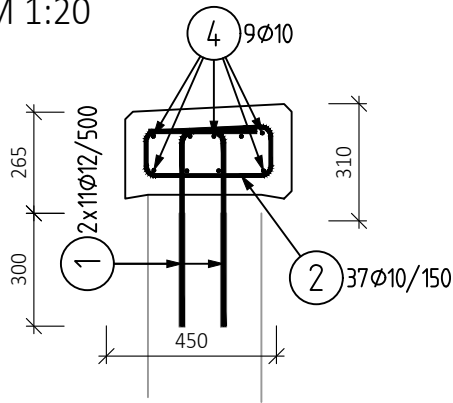
KRYTÍ:

ŘÍMSA MINIMÁLNÍ / JMENOVITÉ
40 mm / 50 mm

MINIMÁLNÍ PŘESAHOVÁ DÉLKA
VÝZTUŽE PRO BETON C 30/37:

Ø 10 - 540 mm
Ø 12 - 650 mm

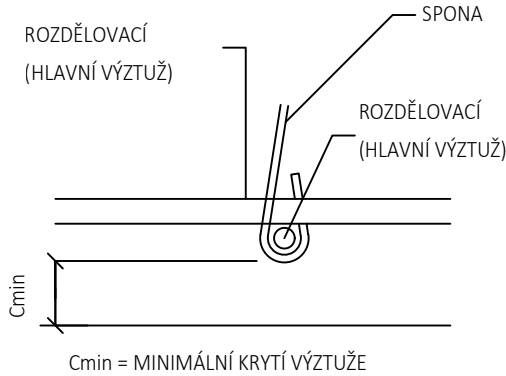
ŘEZ ŘÍMSOU NA
VÝTOKU; DL. 5,34 bm
M 1:20



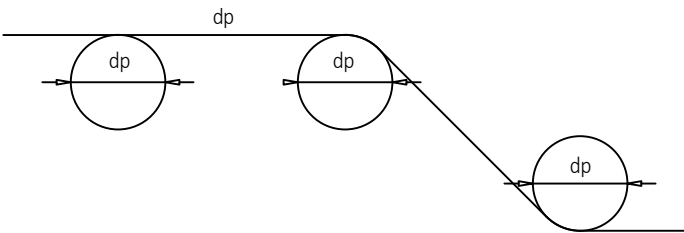
TABULKA VÝZTUŽE

Pol	Profil	Delka [mm]	ks	B 500	
				10	12
1	12	700	36		25.2
2	10	1050	60	63.0	
3	10	3300	9	29.7	
4	10	5200	9	46.8	
CELKOVÁ DELKA [m]			139.5	25.2	
HMOTNOST [kg]			86.0	22.4	
CELKOVÁ HMOTNOST [kg]			108.4		

SCHEMA KRYTÍ VÝZTUŽE BETONEM



OHYBY VÝZTUŽE (SCHEMA)



- PRŮMĚR VÝZTUŽE $D \leq 16$ mm - PRŮMĚR OHYBU $d_r = 4 \times D$
 - PRŮMĚR VÝZTUŽE $D > 16$ mm - PRŮMĚR OHYBU $d_r = 7 \times D$
- VŠECHNY ROZMĚRY OHÝBANÝCH PRVKŮ JSOU ROZMĚRY NA OSU PRVKU.
POLOMĚRY ZAKŘIVENÍ OHÝBANÝCH PRVKŮ JSOU UDÁVÁNY NA OSU PRVKU.
JE UVAŽOVÁN MINIMÁLNÍ POLOMĚR ZAKŘIVENÍ OHÝBANÝCH PRVKŮ.

Orientační schéma:

Razítko oprávněné osoby:

Podpis:

Datum:

Revize:	Datum:	Popis:	Kontroloval:
P01	30.4.2021	První dílčí odevzdání	Ing. Emil Špaček

Stavebník/Investor:

Adresa:

Zástupce investora:

Adresa:

Správa železnic, státní organizace

Dlážděná 1003/7, 110 00 Praha 1

Oblastní ředitelství Brno

Kounicova 26, 611 43 Brno

Zhotovitel stavby:

Adresa:

Kontakt:

SAGASTA s.r.o.

Novodvorská 1010/14, 142 00, Praha 4 1.101 Lhotka

T: +420 261 344 100

E: info@sagasta.cz

Zhotovitel objektu:

Adresa:

Kontakt:

SAGASTA s.r.o.

Novodvorská 1010/14, 142 00, Praha 4 1.101 Lhotka

T: +420 261 344 100

E: info@sagasta.cz

Hlavní projektant (HIP):	Specialista:	Odpovědný projektant:	Zpracovatel:
Ing. Emil Špaček	Ing. Dávid Kuczik	Ing. Dávid Kuczik	Ladislav Molnár

Název stavby/akce:

Název části:

Název objektu:

Název přílohy:

Název dílčí části přílohy:

Kraj:

Vysočina

Stupeň dokumentace:

DSP

Oprava trati v úseku Luka nad Jihlavou - Jihlava - IV.etapa

Mosty a propustky

Žel. propustek v km 191,797

Výkresová část

Výkres výztuže říms

Katastrální území:

Kosov u Jihlavy [691372]

Datum zpracování:

04/2021

Formáty:

2 x A4

Měřítko:

1:20; 1:50

Označení (S1.101kód):

Označení zhotovitele:

Označení části:

Označení objektu/komplexu:

Číslo přílohy:

Paré:

PA639200040

120090

D.2.1.4

SO 01-21-06

2.006

S-kód:

Stupeň dokumentace: Část:

Objekt:

Podoblast:

Příloha:

Revize:

P A 6 3 9 2 0 0 0 4 - I . e t - D 2 1 0 4 - S 0 0 1 2 1 0 6 - X X - 2 - 0 0 6 - 0 0 1

(Prostor pro další informace)